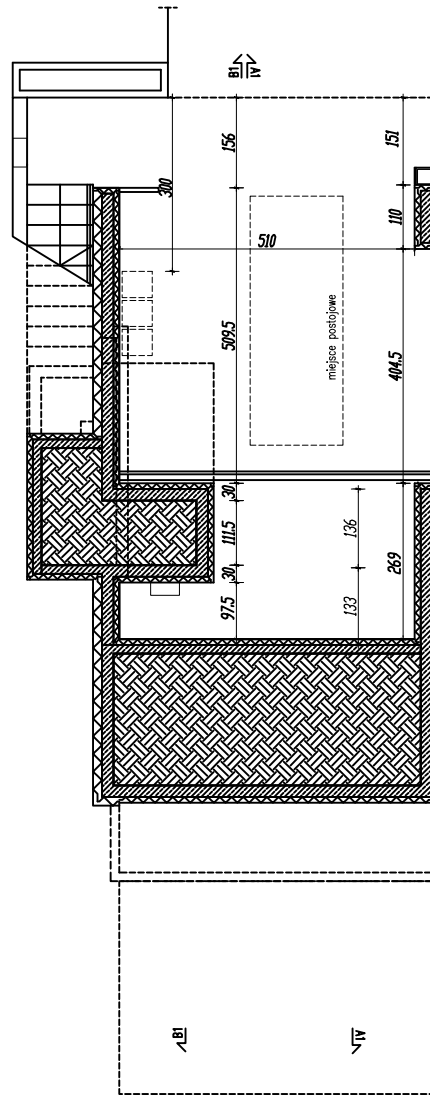
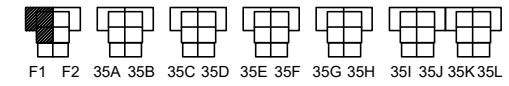
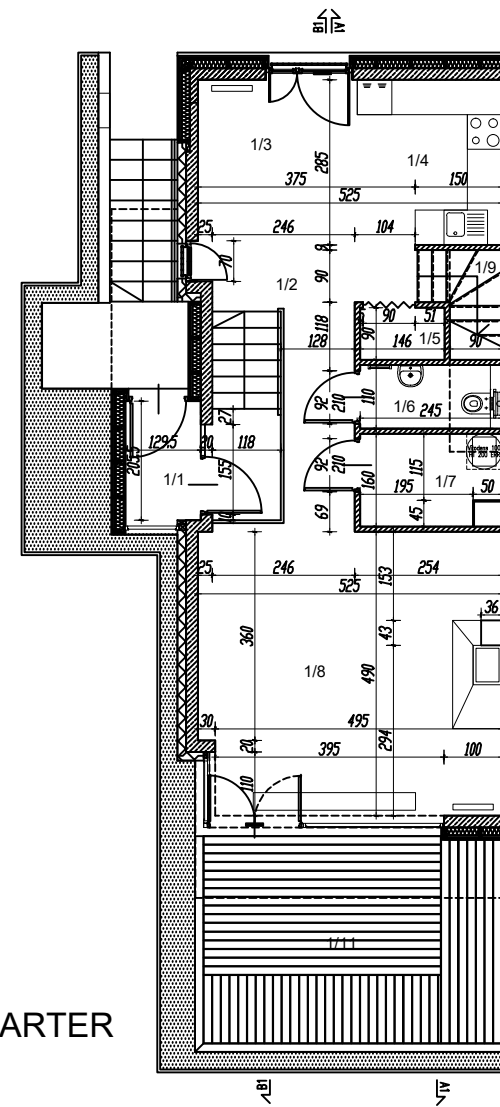


BUDYNEK JEDNORODZINNY W ZABUDOWIE BLIŹNIACZEJ PRZY UL. KAMIENNEJ W ZABIERZOWIE
 SEGMENT F1, PU = 94,13 m²

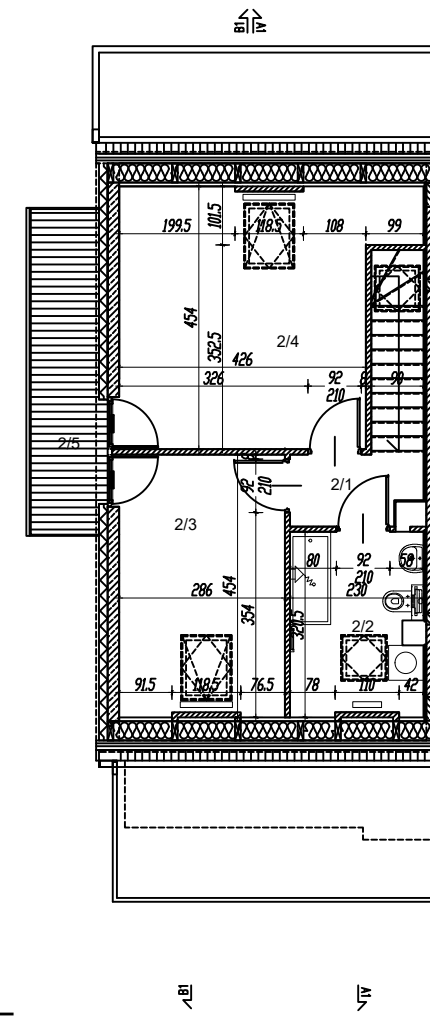
SCHEMAT ZESPOŁU



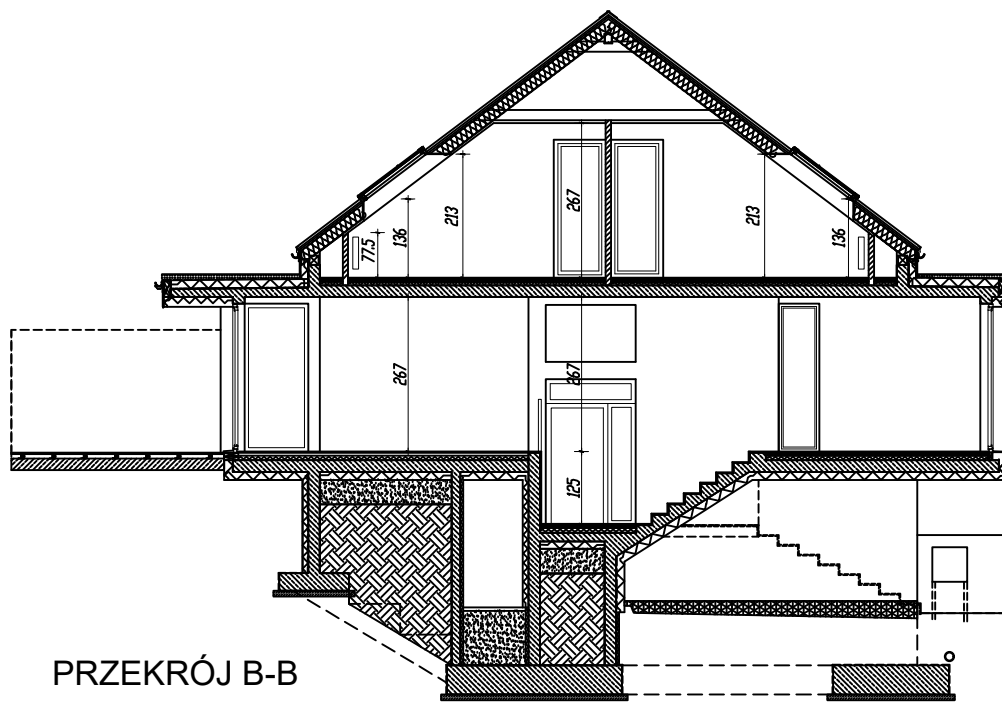
PRZYZIEMIE



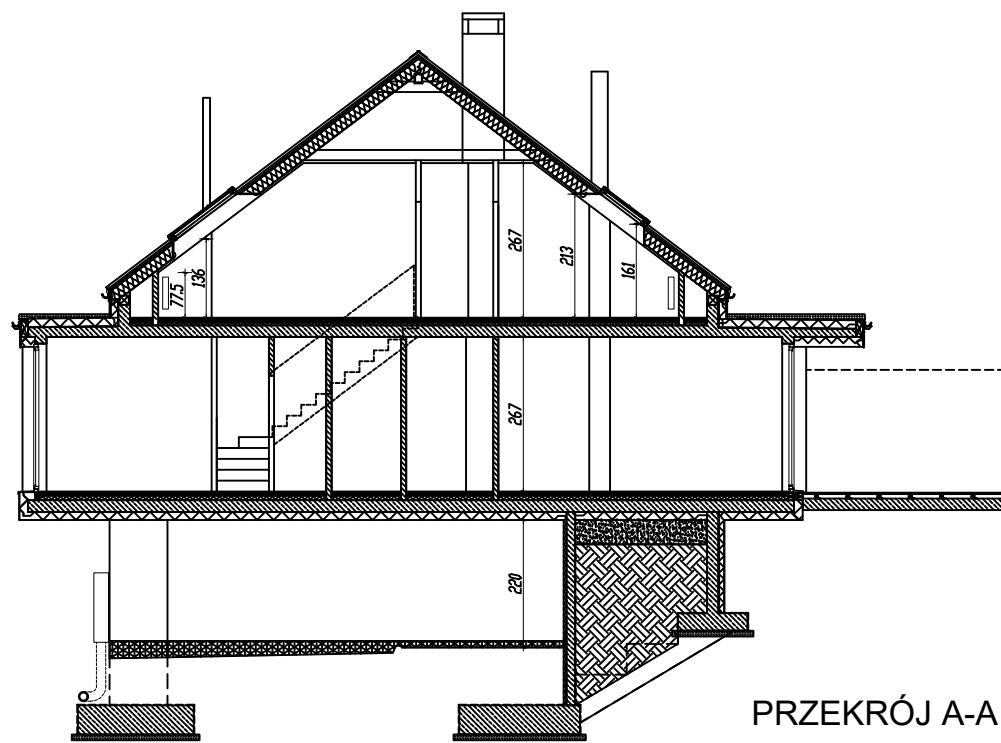
PARTER



PODDASZE



PRZEKRÓJ B-B



PRZEKRÓJ A-A

PU = 88,92 podst. + 5,21 pomoc. = 94,13 m²

budynek F1 - PARTER				
nr	nazwa	powierzchnia użytkowa (m ²)		suma
		h=140-220	h>220	
1/1	wiatrołap	-	2.58	2.58
1/2	hall	-	12.95	12.95
1/3	jadalnia	-	7.53	7.53
1/4	kuchnia	-	7.25	7.25
1/5	schowek	-	1.24	1.24
1/6	wc	0.35	1.89	2.24
1/7	pom. gospodarcze	-	3.57	3.57
1/8	pokój dzienny	-	25.11	25.11
1/9	schody	-	3.51	3.51
	suma	0.35	65.63	65.98
1/11	taras			19.84
budynek F1 - PODDASZE				
nr	nazwa	powierzchnia użytkowa (m ²)		suma
		h=140-220	h>220	
2/1	komunikacja	-	2.58	2.58
2/2	łazienka	1.12	2.75	3.87
2/3	sypialnia	1.50	7.20	8.70
2/4	sypialnia	2.24	10.76	13.00
	suma	4.86	23.29	28.15
2/5	taras			6.56

